

# CANACO SERVYTUR XALAPA

## RENTA DE SALONES



### SALÓN 1

Ideal para capacitar a más de 40 colaboradores con ventilación y luz natural

### SALÓN 2

Apropiado para eventos privados, capacitación a más de 40 colaboradores.



# SALÓN 1

PLANTA ALTA

## TIPOS DE MONTAJE

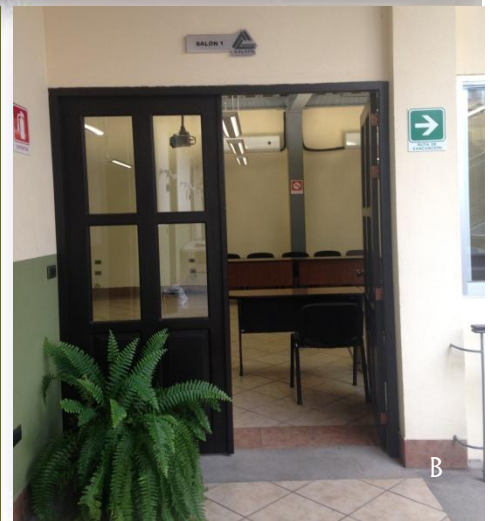
- Herradura: 25 personas
- Escuela: 25 personas
- Auditorio 50 personas

## SERVICIOS QUE INCLUYE

- Mobiliario (sillas y mesas para instructor y participante)
- Proyector
- Pantalla fija
- Rotafolio
- Aire acondicionado
- Baños independientes para mujeres y hombres
- Coffee break sencillo (café, agua, galletas, refresco y botanas)
- Internet inalámbrico

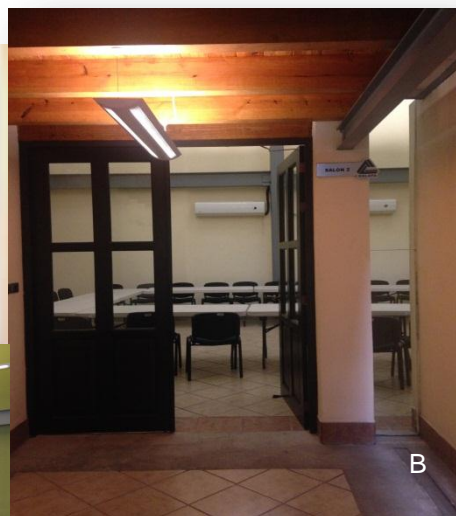
Empresas no afiliadas \$3,500.00 POR DÍA (9:30 – 19:30 HRS.)  
 Empresas afiliadas \$2,500.00 POR DÍA (9:30 – 19:30 HRS.)

Los precios están estipulados para 25 personas, en caso de ser más, el costo es adicional.





# SALÓN 2



Empresas no afiliadas \$3,500.00 POR  
DÍA

(9:30 – 19:30 HRS)

Empresas afiliadas \$2,500.00 POR DÍA  
(9:30 – 19:30 HRS)

Los precios están estipulados para  
25 personas, en caso de ser más el  
costo es adicional.

## TIPO DE MONTAJE

- Herradura: 25 personas
- Escuela 25 personas
- Auditorio: 50 personas

## SERVICIOS QUE INCLUYE

- Mobiliario (sillas y mesas para instructor y participante)
- Proyector
- Pantalla fija
- Rotafolio
- Aire acondicionado
- Baños independientes para mujeres y hombres
- Coffee break sencillo (café, agua, galletas, refresco y botanas)
- Internet inalámbrico

## SERVICIOS ADICIONALES

- Laptop \$500.00 (por día)
- Renta de audio \$300.00 (por día)
- CD \$20.00
- Fotocopias \$1.00 (por hoja)

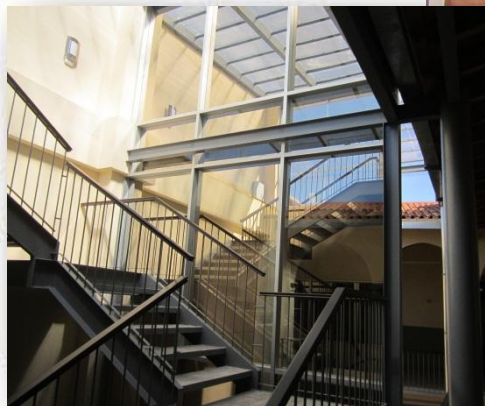
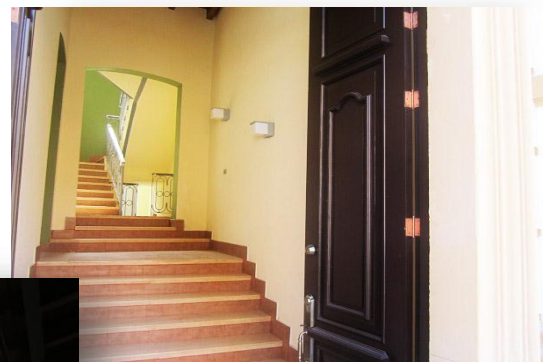
## FORMAS DE PAGO

Todos los servicios, pueden ser pagados de manera en efectivo, por transferencia electrónica, los datos son:

- BANCO: Santander
- No. de cuenta: 92001378031
- Clabe: 014840920013780313

Ó con cheque a nombre de: CÁMARA NACIONAL DE COMERCIO, SERVICIOS Y TURISMO DE XALAPA, VERACRUZ.

Para poder utilizar las salas, estas deberán estar liquidadas un día antes de su evento.



## UBICACIÓN

Úrsulo Galván No. 5 Zona Centro  
8178888/ 8172145 Ext. 204



## MAYORES INFORMES

Lic. Osiris Omar García Sánchez  
Director General

LAET. Luz del Carmen Torres Hernández  
Jefa de Capacitación

VIGENCIA  
2016